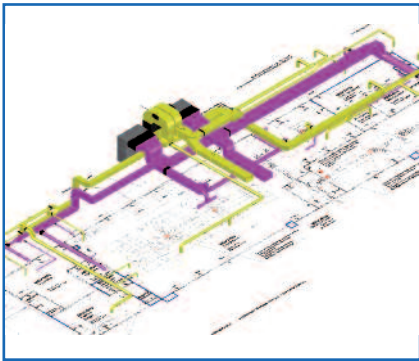
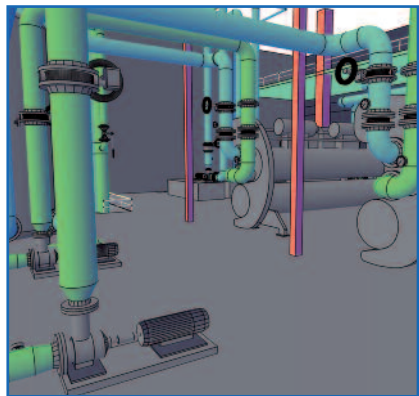


## Willkommen bei Zimmer & Hälbig!



Lernen Sie einen renommierten technischen Gebäudeausrüster kennen, der seit mehr als 40 Jahren technische Kompetenz, individuelle Beratung sowie umfassenden Service aus einer Hand bietet.

Mit 160 Mitarbeitern, vier Standorten (Hauptsitz Bielefeld, Niederlassungen Leipzig, Stuttgart und Köln) und derzeit neun Servicestützpunkten sind wir deutschlandweit sehr gut aufgestellt. Unsere Kunden schätzen schnelle Reaktionszeiten, insbesondere wenn es um notwendige Wartungs- Inspektions- oder Reparaturarbeiten geht.



Durch unsere Unternehmensgröße können wir uns sehr flexibel unterschiedlichsten Anforderungen stellen. Ob maßgeschneiderte Lösungen für den kleinen Gewerbebetrieb oder Projekte im mehrstelligen Millionenbereich bis hin zu kompletten Turn- Key- Lösungen für die Großindustrie- bei uns sind Sie an der richtigen Adresse!

Mit unseren Kunden entwickeln wir individuelle Konzepte, mit dem Ziel, energiesparende und hochverfügbare Lösungen über den kompletten Lebenszyklus der Anlage zu schaffen- alles aus einer Hand!



Vertrauen Sie einem engagierten Team mit ausgezeichneten Referenzen. Ob Einzelgewerke wie Klima, Lüftung, Kälte, Heizung, Sanitär und MSR oder komplexe Anlagen: Wir erreichen mit Ihnen kompetent und effizient Ihr Projektziel, von der Beratung, Planung und Installation bis hin zum Full- Service- Package.

## Sprechen Sie uns an! Wir freuen uns auf Ihre Aufgabenstellung!

### Zentrale Bielefeld

Fabrikstraße 39  
D-33659 Bielefeld  
Fon +49 (0) 521 40 412 - 0  
Fax +49 (0) 521 40 412 - 27  
info@zhb.de

### Niederlassung Leipzig

Mommsenstraße 7  
D-04329 Leipzig  
Fon +49 (0) 341 27 147 - 0  
Fax +49 (0) 341 27 147 - 29  
infoleipzig@zhb.de

### Niederlassung Stuttgart

Schwieberdinger Str. 54  
71636 Ludwigsburg  
Fon +49 (0) 7141 86 626 - 0  
Fax +49 (0) 7141 86 626 - 20  
infostuttgart@zhb.de

### Niederlassung Köln

Albin- Köbis- Str. 6  
51147 Köln  
Fon +49 (0) 2203 90 791-20  
Fax +49 (0) 2203 90 791-27  
infokoeln@zhb.de